

БУРОВЫЕ ЛЕБЕДКИ

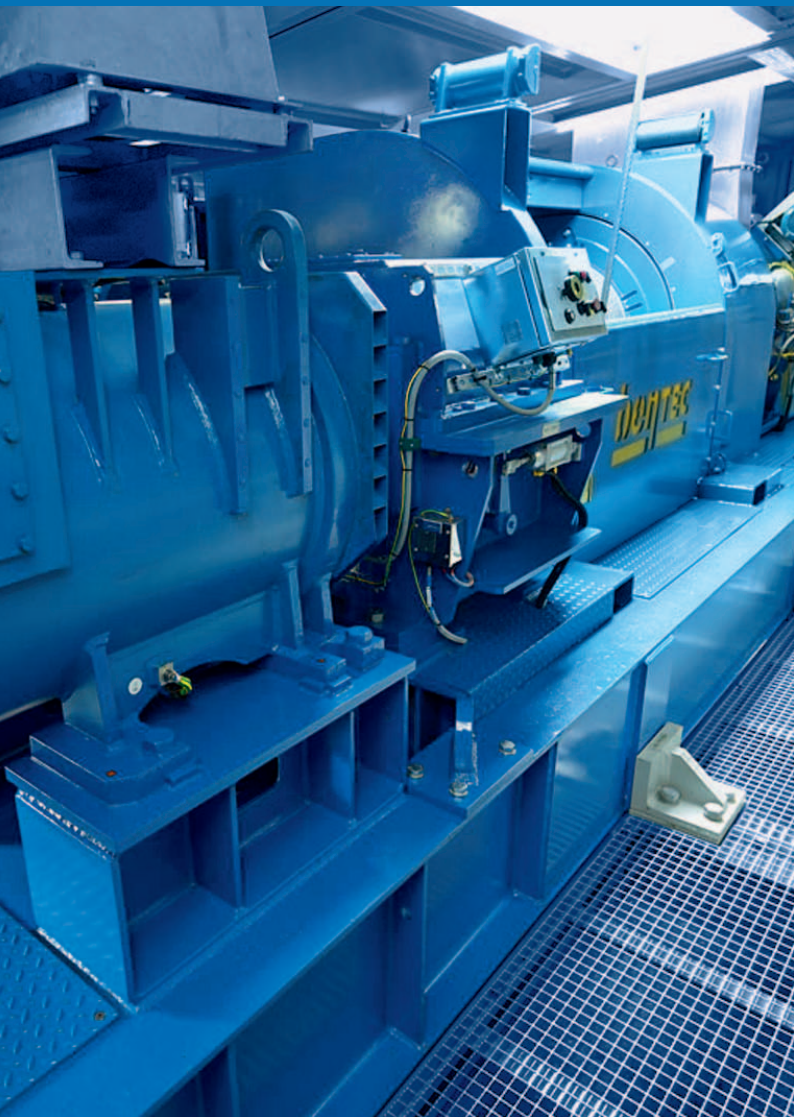
Буровые лебедки Ventec имеют модульную конструкцию, уменьшенный вес и небольшие размеры, обеспечивают бесшумную работу и простоту обслуживания.

Могут использоваться на наземных и морских буровых установках.

Возможна поставка лебедок совместно с системой автоматической подачи долота (FOCS) Ventec.

ОБЩИЕ ХАРАКТЕРИСТИКИ БУРОВЫХ ЛЕБЕДОК

- Система управления обеспечивает безопасную работу
- Терморегулируемые вентиляторы позволяют сократить уровень шума
- Отсутствует гидравлика
- Отсутствует водяное охлаждение
- «Безаварийный» пневматический дисковый тормоз
- Пульт управления обеспечивает безопасную переоснастку талевой системы
- Производство в соответствии с нормативами API -7K.
- Соответствие требованиям CE
- Соответствие требованиям ATEX (по запросу)



ОСОБЕННОСТИ КОНСТРУКЦИИ

ДВУХСКОРОСТНЫЕ ЛЕБЕДКИ

- Электромагнитный тормоз с воздушным охлаждением

ОДНОСКОРОСТНЫЕ ЛЕБЕДКИ

- Отсутствует электромагнитный тормоз
- Односкоростная коробка передач позволяет уменьшить габариты корпуса и вес

ТЕХНИЧЕСКИЕ ХАРАКТЕРИСТИКИ

БУРОВЫЕ ЛЕБЕДКИ



БУРОВЫЕ ЛЕБЕДКИ Bentec – это более надежные технологии и лучшие эксплуатационные показатели. Небольшие массогабаритные характеристики буровых лебедок делают их идеальными при частой передислокации буровых установок или при ограниченной мощности кранов в условиях морского бурения. Благодаря нашему огромному опыту в проектировании и производстве бурового оборудования БУРОВЫЕ ЛЕБЕДКИ Bentec оборудованы собственными современными двигателями постоянного или переменного тока.

Bentec также сократил количество датчиков до определенного уровня. БУРОВЫЕ ЛЕБЕДКИ Bentec очень просты в дизайне и эксплуатации. Отсутствуют гидравлика или водяное охлаждение, что существенно упрощает конструкцию буровой лебедки. Компания Bentec предлагает различные модели буровых лебедок, которые удовлетворяют всем требованиям заказчиков к подобному оборудованию как для существующих, так и для строящихся буровых установок.

БУРОВЫЕ ЛЕБЕДКИ Bentec со всеми своими вышеперечисленными преимуществами – это наилучший выбор. Буровая лебедка разработана на основе современных и надежных технологий и обеспечивает превосходные эксплуатационные показатели.

ТЕХНИЧЕСКИЕ ХАРАКТЕРИСТИКИ – ДВУХСКОРОСТНЫЕ ЛЕБЕДКИ

Модель:	E-1250-AC & E-1250-DC	E-1500-AC	E-1500-DC	E-2000-AC	E-2000-DC	E-3000-AC
Номинальная мощность, кВт / л.с.	920 / 1 250	1 100 / 1 500	1 100 / 1 500	1 470 / 2 000	1 470 / 2 000	2 200 / 3 000
Макс. нагрузка на крюке при оснастке 4 x 5, т / фунты	245 / 540 000	284 / 626 000	272 / 600 000			
Макс. нагрузка на крюке при оснастке 5 x 6, т / фунты	303 / 668 000	352 / 776 000	336 / 740 000	420 / 926 000	381 / 840 000	
Макс. нагрузка на крюке при оснастке 6 x 7, т / фунты		418 / 922 000	400 / 882 000	500 / 1 102 000	453 / 1 000 000	692 / 1 525 000
Макс. нагрузка на крюке при оснастке 7 x 8, т / фунты				578 / 1 274 000	523 / 1 153 000	799 / 1 762 000
Макс. нагрузка на крюке при оснастке 8 x 9, т / фунты						904 / 1 995 000
Диаметр каната, мм / дюймы:	32 / 1 1/4	35 / 1 3/8	35 / 1 3/8	38 / 1 1/2	38 / 1 1/2	45 / 1 3/4
Макс. скорость, м/с / фут/с:	15, 8 / 51,8	18 / 59	18 / 59	18 / 59	18 / 59	17,6 / 57,7
Размер подъемного барабана, мм / дюймы:	750 x 1 716 / 29 1/2 x 67 1/2	846 x 1 824 / 33 3/8 x 71 3/4	846 x 1 824 / 33 3/8 x 71 3/4	846 x 1 824 / 33 3/8 x 71 3/4	846 x 1 824 / 33 3/8 x 71 3/4	990 x 1 824 / 39 x 71 3/4
Дисковый тормоз:	2-дисковый 48"	3-дисковый 48"	3-дисковый 48"	3-дисковый 48"	3-дисковый 48"	4-дисковый 60"
Электромагнитный тормоз:	ЕВ-5032 с воздушным охлаждением	ЕВ-6032 с воздушным охлаждением	ЕВ-6032 с воздушным охлаждением	ЕВ-6032 с воздушным охлаждением	ЕВ-6032 с воздушным охлаждением	ЕВ-6032 с воздушным охлаждением
Кол-во скоростей подъема:	2	2	2	2	2	2
Длина, мм / футы / дюймы:	7 200 / 23' / 7 1/2"	7 650 / 25' / 1 1/8"	7 650 / 25' / 1 1/8"	7 650 / 25' / 1 1/8"	7 650 / 25' / 1 1/8"	8 700 / 28' / 6 1/2"
Ширина, мм / футы / дюймы:	2 985 / 9' / 9 1/2"	2 985 / 9' / 9 1/2"	2 985 / 9' / 9 1/2"	2 985 / 9' / 9 1/2"	2 985 / 9' / 9 1/2"	3 200 / 10' / 6"
Высота, мм / футы / дюймы:	2 800 / 11' / 1/4"	2 750 / 9' / 1/4"	2 750 / 9' / 1/4"	2 750 / 9' / 1/4"	2 750 / 9' / 1/4"	3 150 / 10' / 4"
Вес, тонн / фунтов:	38 / 83 775	44 / 97 000	44 / 97 000	45 / 99 200	45 / 99 200	60 / 132 280

ТЕХНИЧЕСКИЕ ХАРАКТЕРИСТИКИ – ОДНОСКОРОСТНЫЕ ЛЕБЕДКИ

Модель:	E-200-AC-SG	E-250-AC-SG	E-300-AC-SG	E-350-AC-SG	E-450-AC-SG
Номинальная мощность, кВт / л.с.	735 / 1 000	920 / 1 250	920 / 1 250	1 100 / 1 500	1 470 / 2 000
Макс. нагрузка на крюке при оснастке 4 x 5, т / фунты	162 / 357 150	202 / 445 300	242 / 533 500	257 / 566 600	
Макс. нагрузка на крюке при оснастке 5 x 6, т / фунты	200 / 440 925	250 / 551 200	300 / 661 400	318 / 701 100	377 / 831 100
Макс. нагрузка на крюке при оснастке 6 x 7, т / фунты				378 (833.400)	454 (1.000.900)
Макс. нагрузка на крюке при оснастке 7 x 8, т / фунты					524 (1.155.200)
Диаметр каната, мм / дюймы:	28 (1 1/8)	32 (1 1/4)	32 (1 1/4)	35 (1 3/8)	38 (1 1/2)
Макс. скорость, м/с / фут/с:	12,5 / 40,7	12,5 / 40,7	12,5 / 40,7	14,1 / 46,2	14,1 / 46,2
Размер подъемного барабана, мм / дюймов:	750 x 1 716 / 29 1/2 x 67 1/2	750 x 1 716 / 29 1/2 x 67 1/2	750 x 1 716 / 29 1/2 x 67 1/2	846 x 1 824 / 33 3/8 x 71 3/4	846 x 1 824 / 33 3/8 x 71 3/4
Дисковый тормоз:	2-дисковый 48"	2-дисковый 48"	2-дисковый 48"	3-дисковый 48"	3-дисковый 48"
Электромагнитный тормоз:	отсутствует	отсутствует	отсутствует	отсутствует	отсутствует
Кол-во скоростей подъема:	1	1	1	1	1
Длина, мм / футы / дюймы:	5 600 / 18' / 4 1/2"	5 600 / 18' / 4 1/2"	5 600 / 18' / 4 1/2"	5 760 / 18' / 10 3/4"	5 925 / 19' / 5 1/4"
Ширина, мм / футы / дюймы:	2 985 / 9' / 9 1/2"	2 985 / 9' / 9 1/2"	2 985 / 9' / 9 1/2"	2 985 / 9' / 9 1/2"	2 985 / 9' / 9 1/2"
Высота, мм / футы / дюймы:	2 700 / 8' / 10 3/8"	2 700 / 8' / 10 3/8"	2 700 / 8' / 10 3/8"	2 920 / 9' / 7"	2 920 / 9' / 7"
Вес, т / фунты:	30 / 66 140	30 / 66 140	30 / 66 140	32 / 78 900	35 / 77 200