

КТПТАС, КТППАС

МОЩНОСТЬЮ 63–400 кВ·А

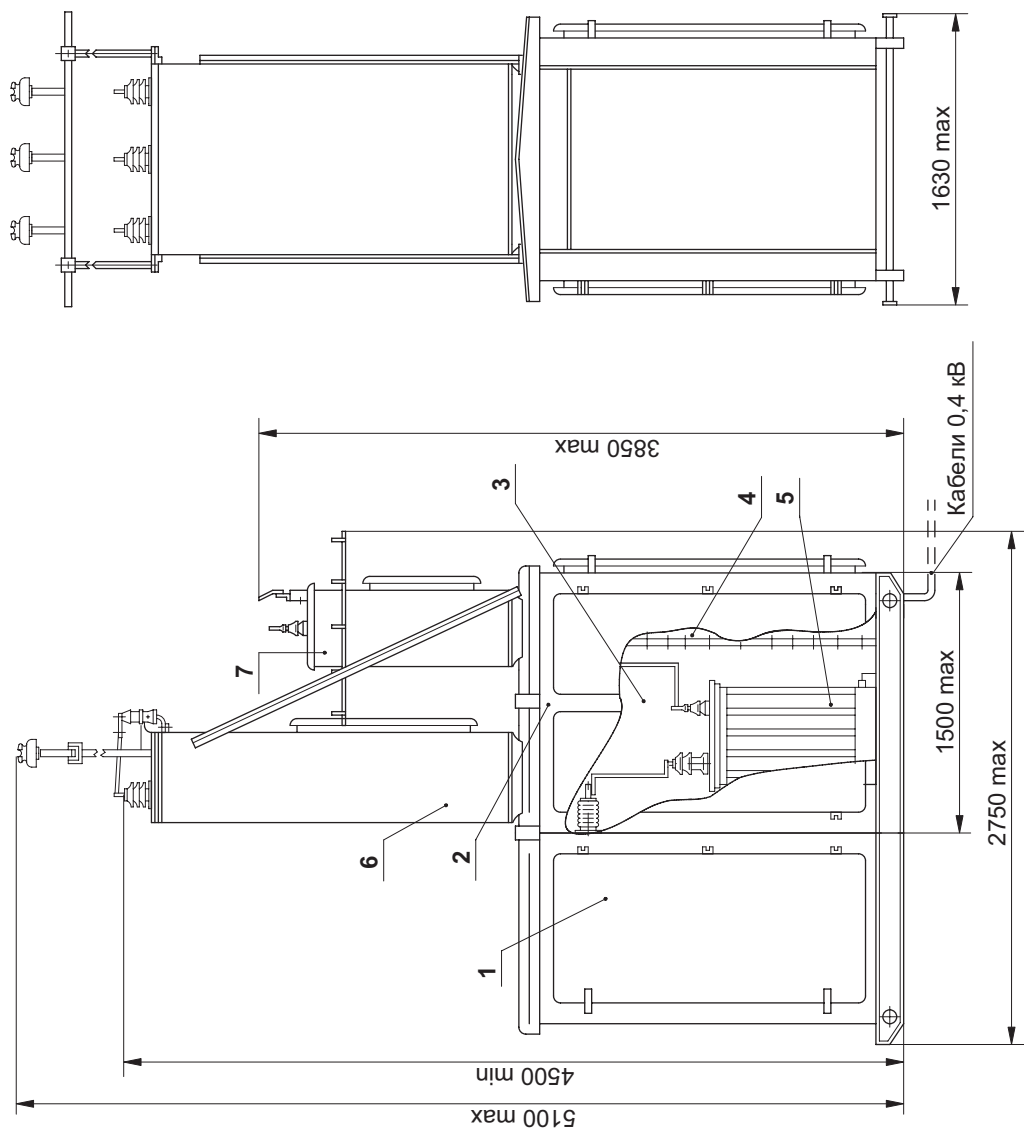
Основные технические параметры

Показатель		Значение									
Тип трансформатора		ТМГ									
Номинальная мощность трансформатора		63	100	160	250	400					
Схема и группа соединения обмоток трансформатора		Y/Yн-0								Y/Yн-0, Δ/Yн-11	
Номинальное напряжение на стороне ВН, кВ		6	10	6	10	6	10	6	10	6	10
Номинальный ток предохранителя на стороне ВН, А		16,0	10,0	20,0	16,0	31,5	20,0	50,0	31,5	80	50
Номинальное напряжение на стороне НН, кВ		0,4									
Номинальные токи отходящих линий, А	№ 1	25	40	80	100	100					
	№ 2	25	40	80	100	160					
	№ 3	63	100	160	160	200					
	№ 4	40	80	100	200	200					
	№ 5	40	40	40	40	40					
	№ 6	63	63	63	63	63					
	уличное освещение		16 (25*)								

Примечание – По требованию заказчика схема и группа соединения обмоток трансформатора, а также токи и количество отходящих фидеров могут быть изменены.

*По согласованию с заказчиком.

Габаритные размеры и масса КТПТАС мощностью 63...250 кВ·А



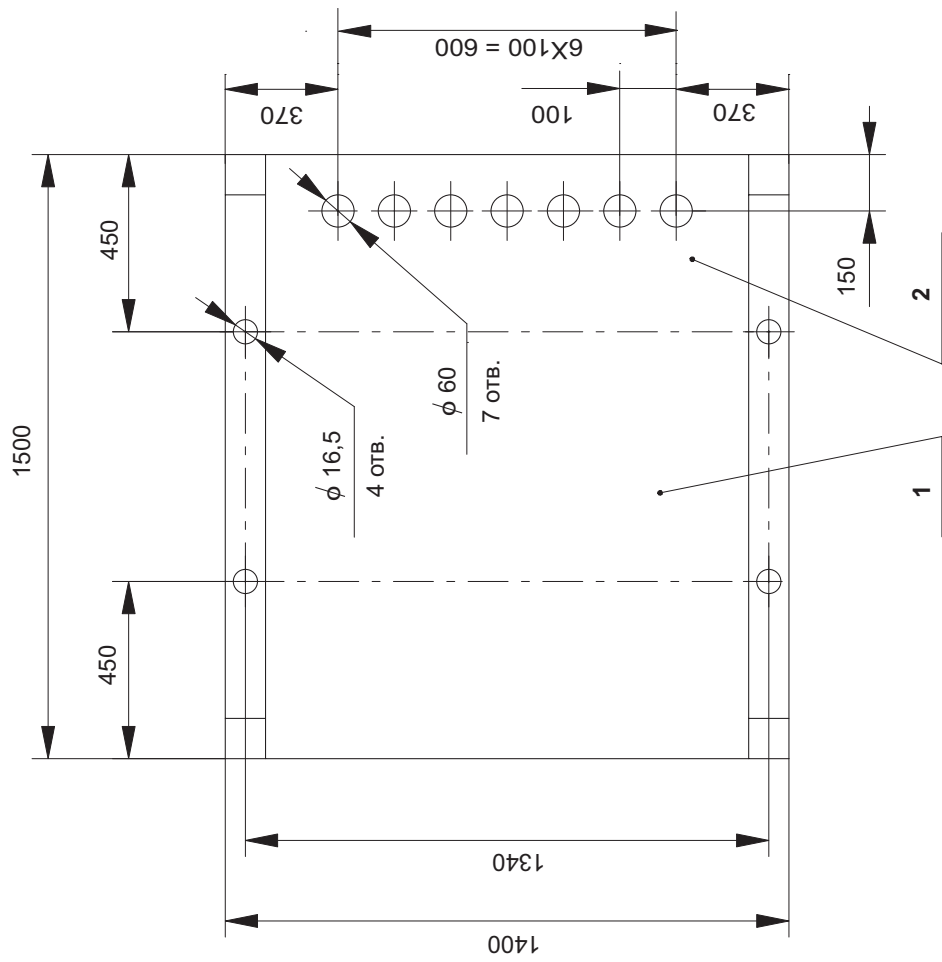
Примечание:

Масса (без трансформатора), кг, не более:

- с кабельным вводом – 1880;
- с воздушным вводом – 1630.

- 1 – шкаф трансформаторного ввода (только для КТП с кабельным вводом);
- 2 – шкаф трансформатора и РУНН;
- 3 – отсек трансформатора;
- 4 – отсек РУНН;
- 5 – трансформатор (при его заказе);
- 6 – шкаф воздушного ввода ВН (только для КТП с воздушным вводом);
- 7 – шкаф выводов НН (только для КТП с воздушно-кабельными выводами).

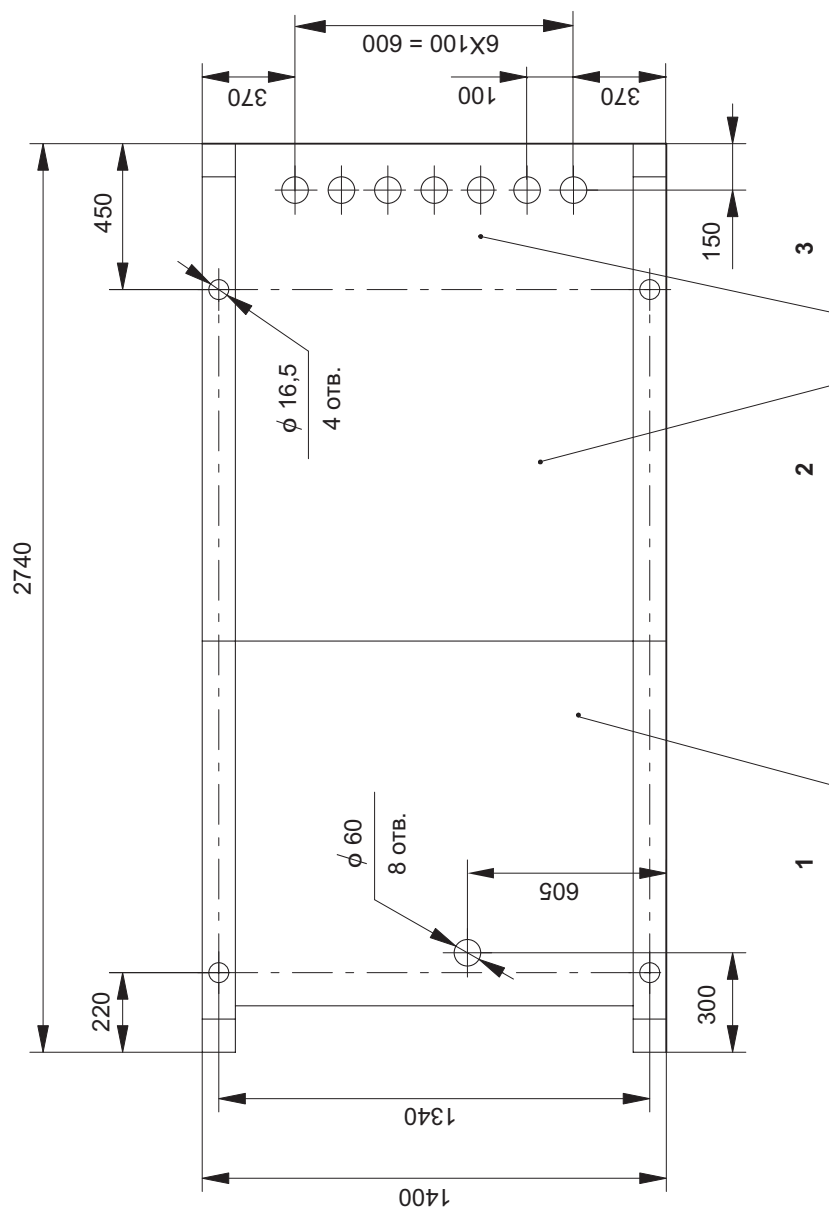
Разметка отверстий в КТПТАС (с воздушным вводом) мощностью 63...250 кВ·А для крепления на фундаменте и ввода кабелей НН



Примечание:

- 1 – отсек трансформатора;
- 2 – отсек РУНН.

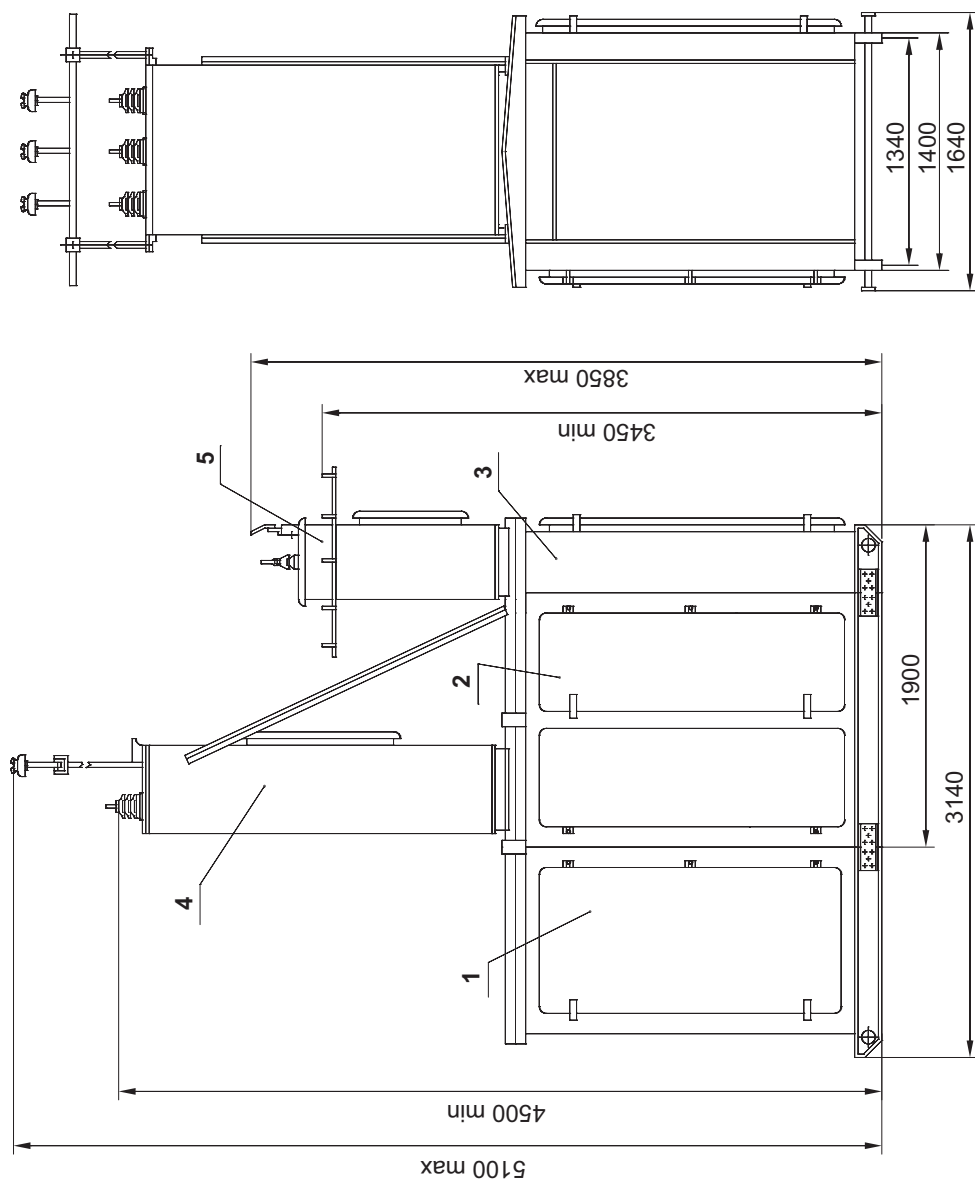
Разметка отверстий в КТПТАС (с кабельным вводом) мощностью 63...250 кВ·А для крепления на фундаменте и ввода кабелей ВН, НН



Примечание:

- 1 – шкаф трансформаторного ввода;
- 2 – отсек трансформатора;
- 3 – отсек РУНН.

Габаритные размеры и масса КТПТАС мощностью 400 кВ·А

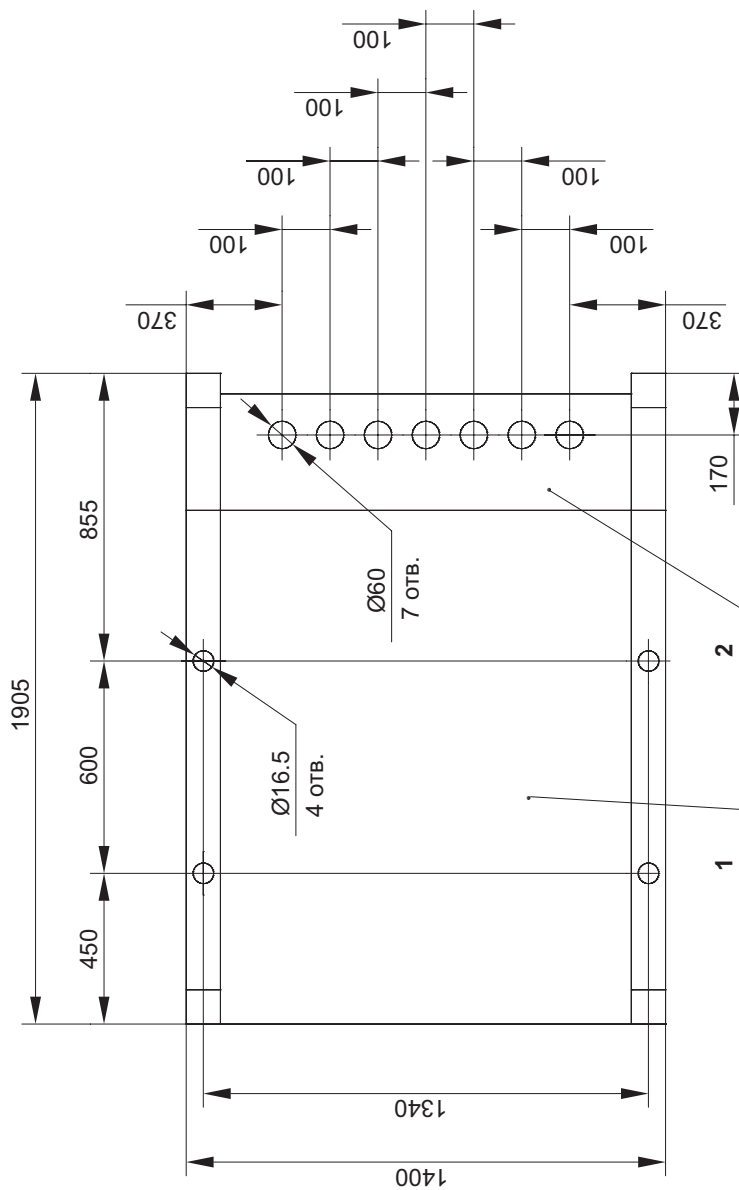


Примечание:

Масса КТП с трансформатором, кг, не более:
 – с воздушным вводом – 2850;
 – с кабельным вводом – 3350.

- 1 – шкаф трансформаторного ввода (для КТП с кабельным вводом);
- 2 – шкаф трансформатора;
- 3 – шкаф РУНН;
- 4 – шкаф воздушного ввода ВН (для КТП с воздушным вводом);
- 5 – шкаф воздушных выводов НН (для КТП с воздушными выводами).

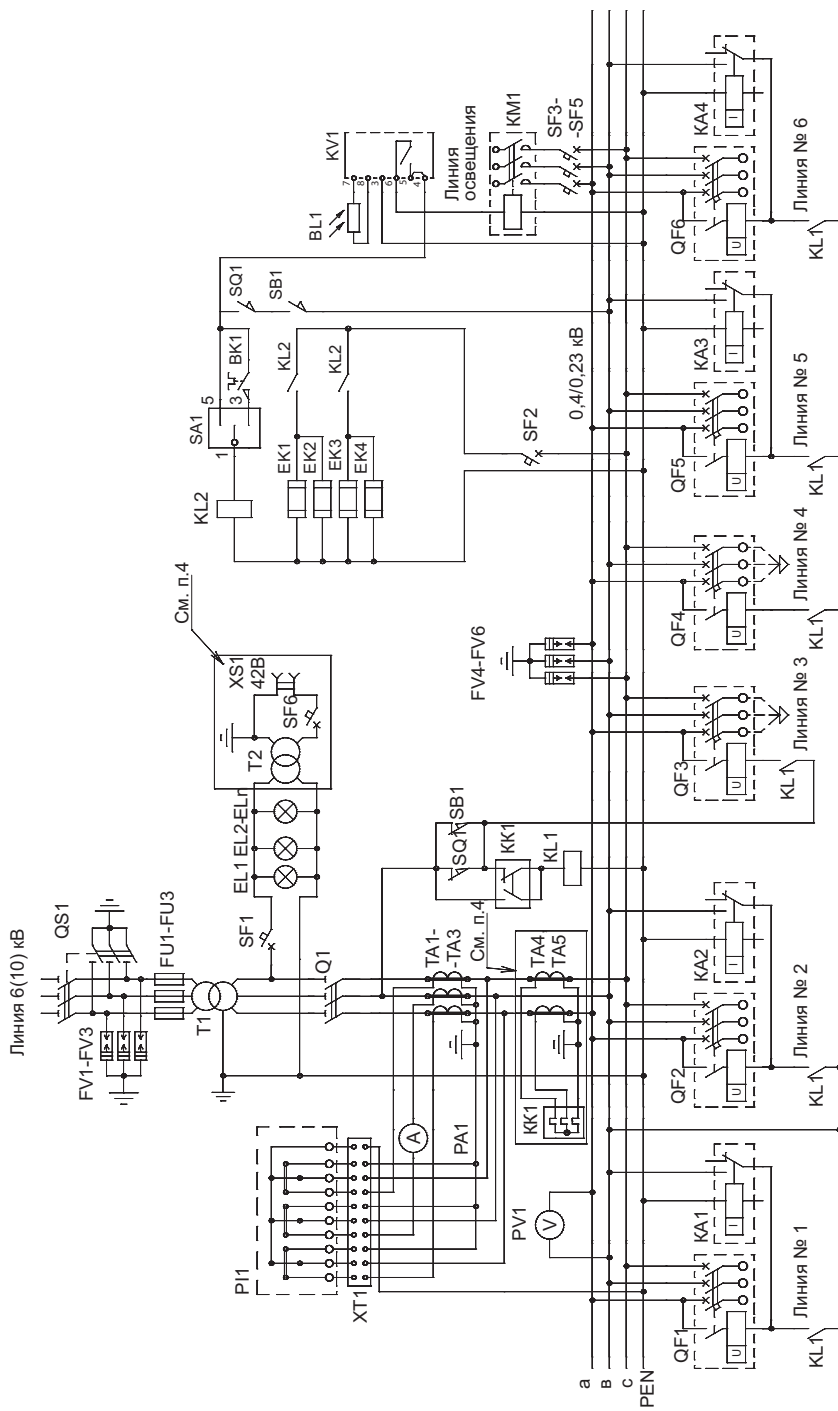
Разметка отверстий в КТПТАС (с воздушным вводом) мощностью 400 кВ·А для крепления на фундаменте и ввода кабелей НН



Примечание:

- 1 – шкаф трансформатора;
- 2 – шкаф РУНН.

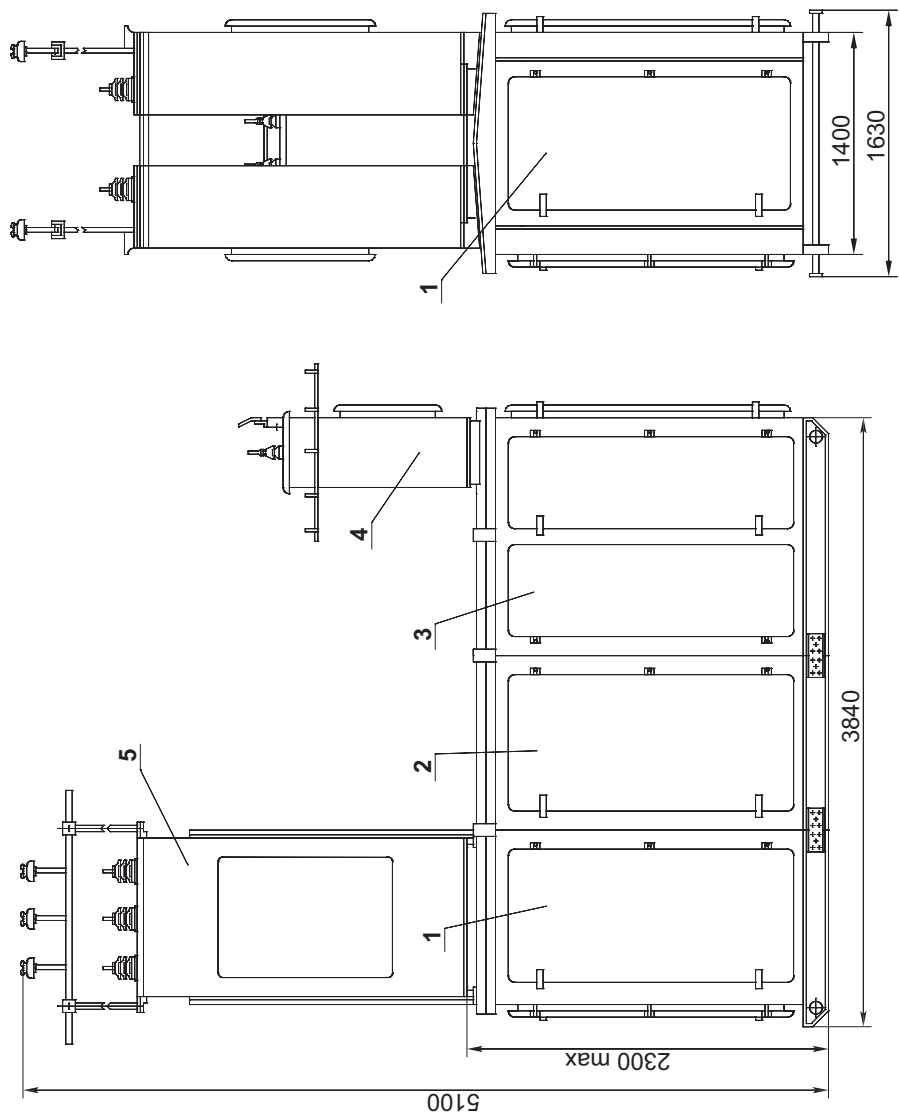
Схема электрическая принципиальная КТПТАС мощностью 63...400 кВ·А



Примечания:

1. В КТП с кабельным выводом отсутствует FV1-FV3.
2. В КТП с кабельными выводами отсутствуют КА1-КА4, FV4-FV6.
3. Линии № 3 и № 4 – только с кабельными выводами.
4. В КТП с мощностью 63...250 кВ·А отсутствуют Т2, SF6, XS1, KK1, ТА4, ТА5.

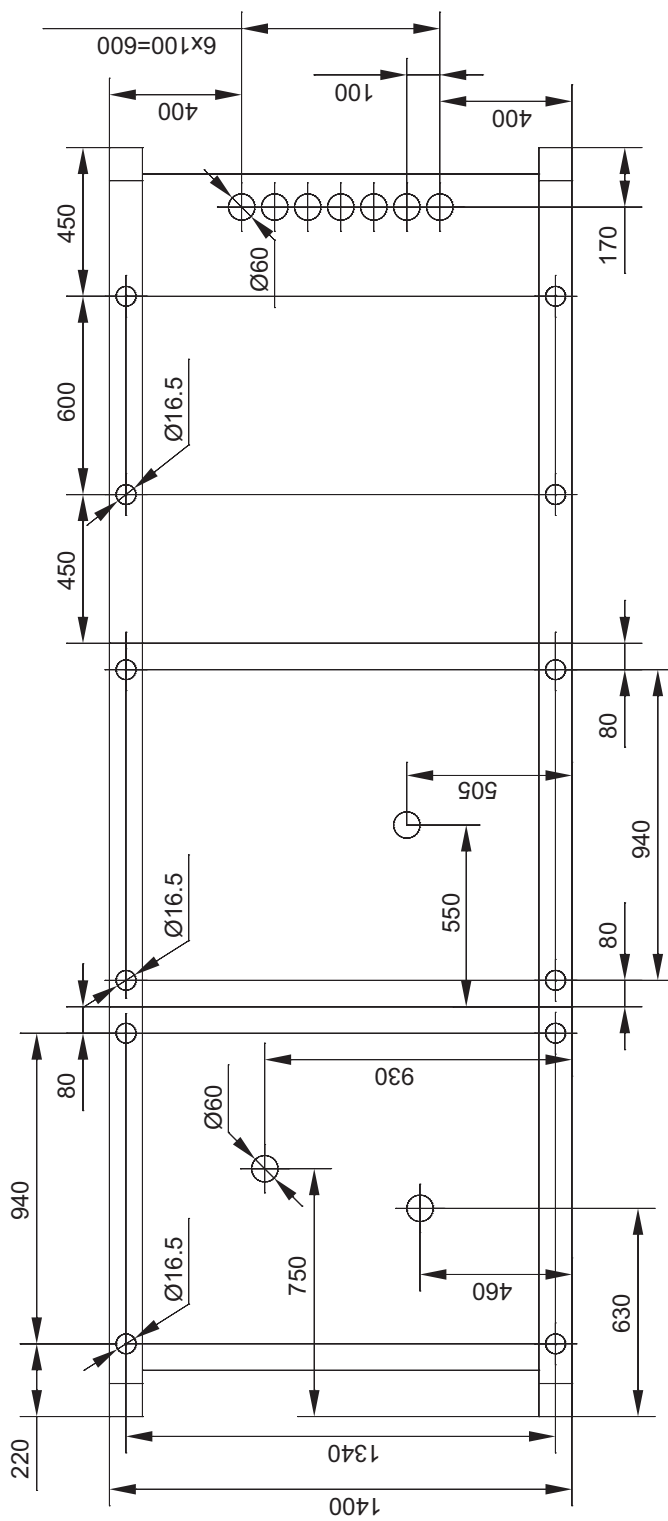
Габаритные размеры и масса КТПАС мощностью 63...250 кВ·А



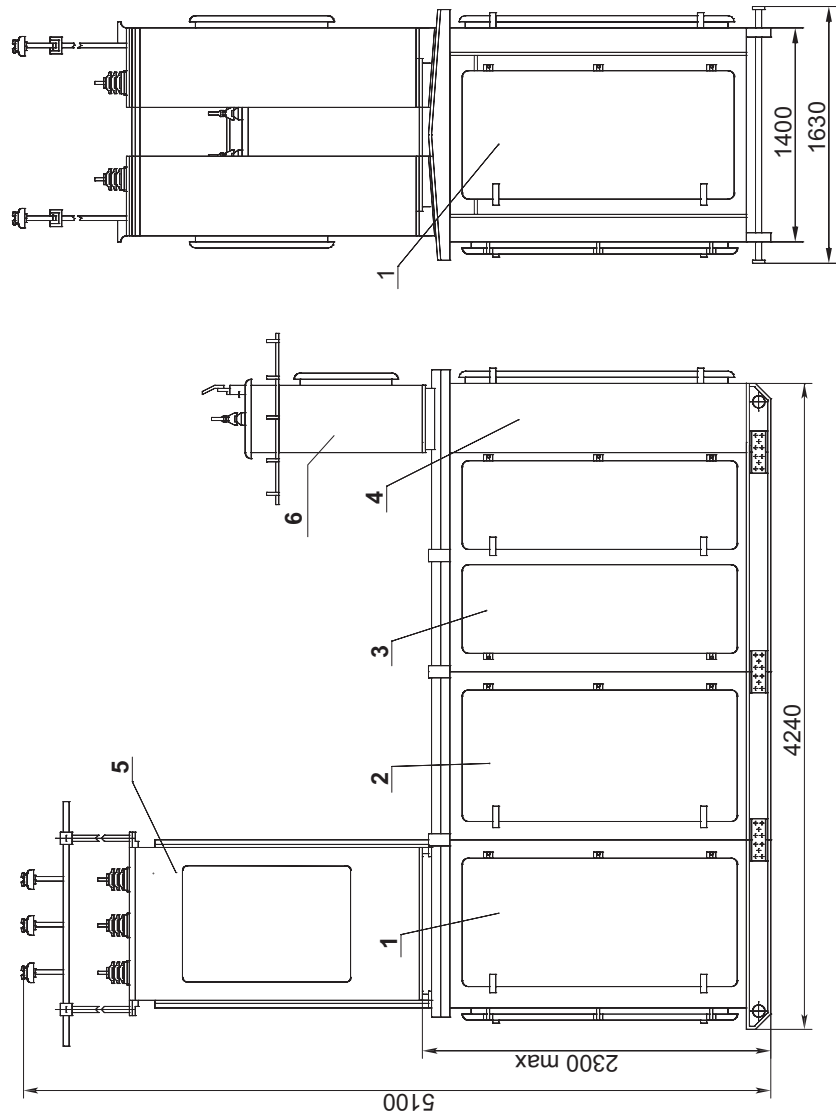
Примечание:

- 1 – шкаф высоковольтного ввода;
- 2 – шкаф трансформаторного ввода;
- 3 – шкаф трансформатора и РУНН;
- 4 – шкаф воздушных выводов НН (только для КТП с воздушными вводами);
- 5 – шкафы воздушного ввода ВН (только для КТП с воздушным вводом).

Разметка отверстий для крепления на фундаменте и ввода кабеля



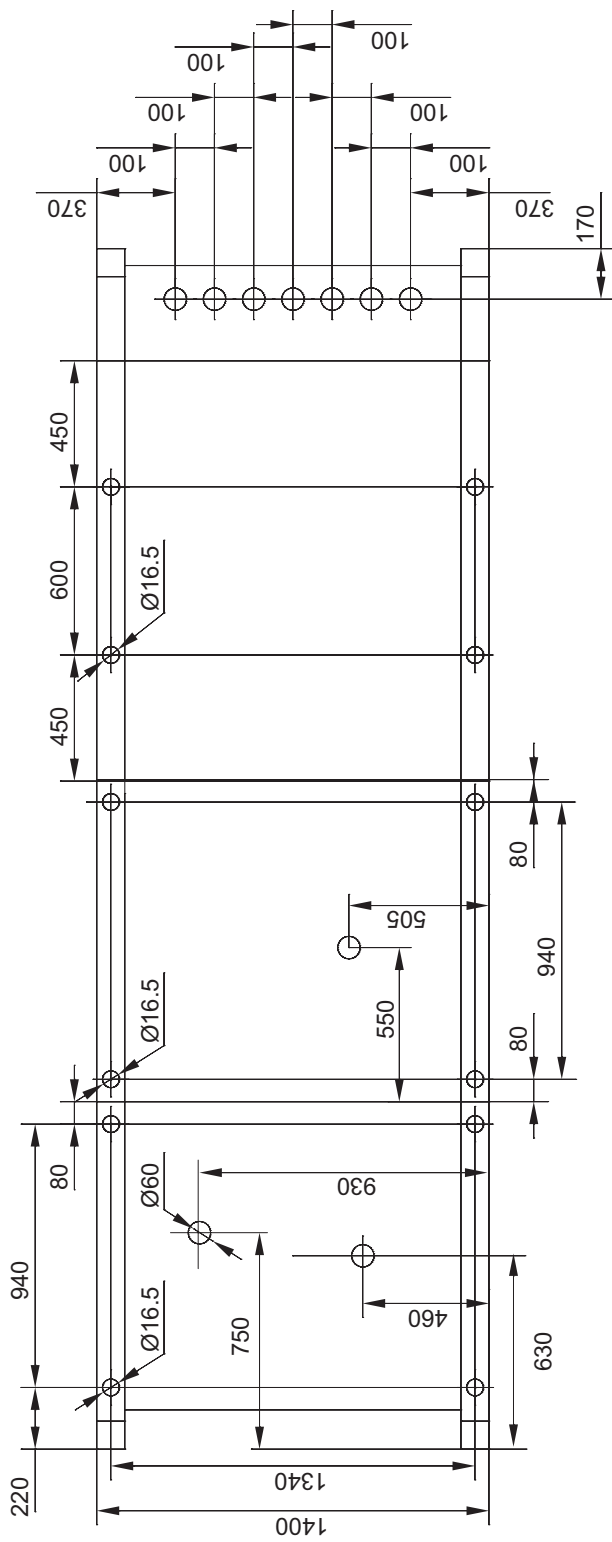
Габаритные размеры и масса КТПАС мощностью 400 кВ·А



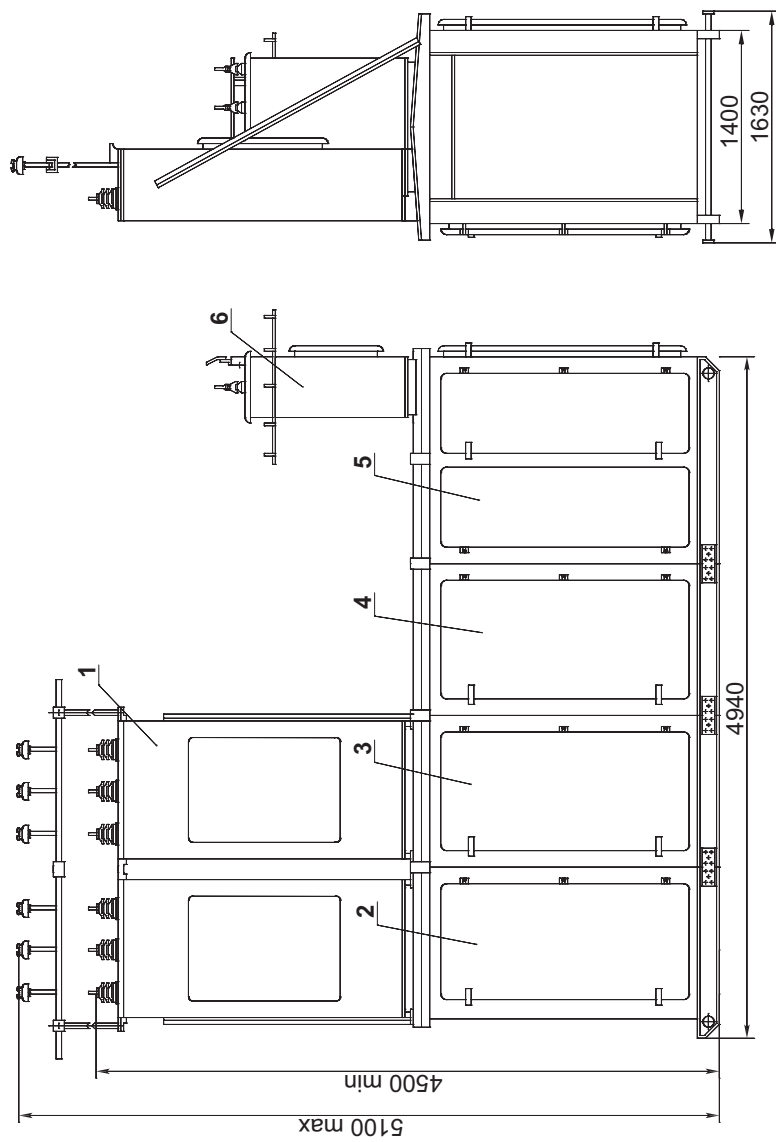
Примечание:

- 1 – шкаф высоковольтного ввода;
- 2 – шкаф трансформаторного ввода;
- 3 – шкаф трансформатора;
- 4 – шкаф РУНН;
- 5 – шкафы воздушного ввода ВН (только для КТП с воздушным вводом);
- 6 – шкаф воздушных выводов (только для КТП с воздушными выводами).

Разметка отверстий для ввода кабеля и крепления на фундаменте



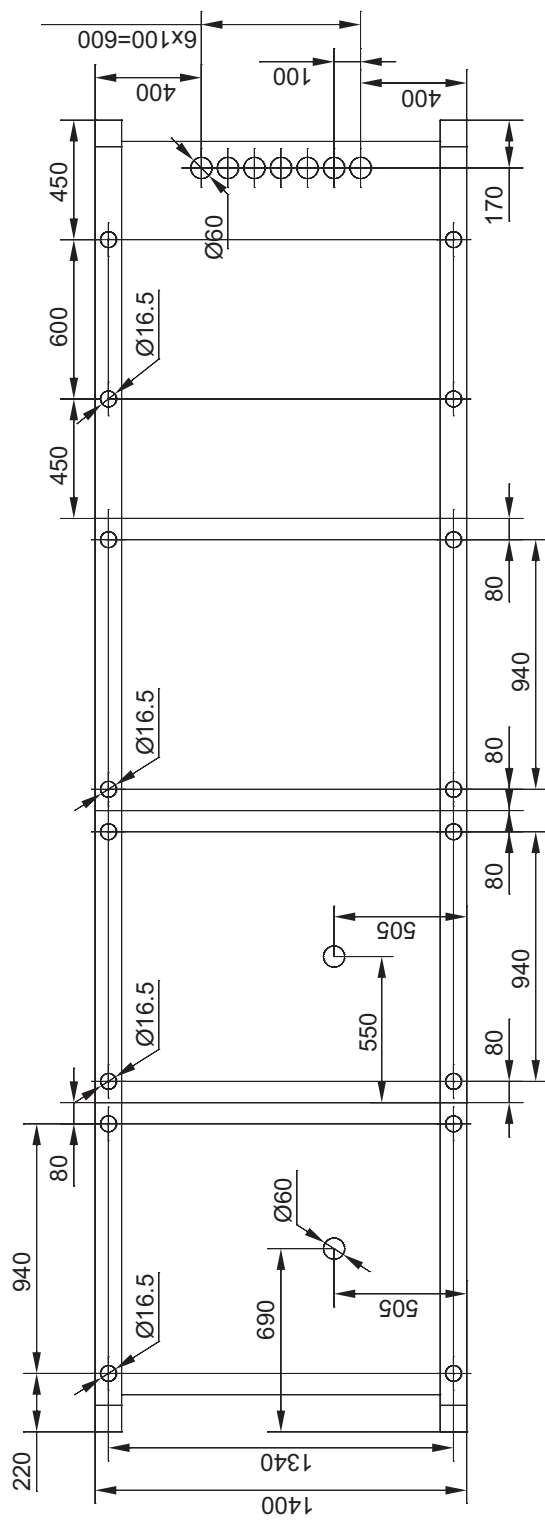
Габаритные размеры и масса КТПАС мощностью 63...250 кВ·А (аппараты высоковольтных вводов размещаются в отдельных шкафах)



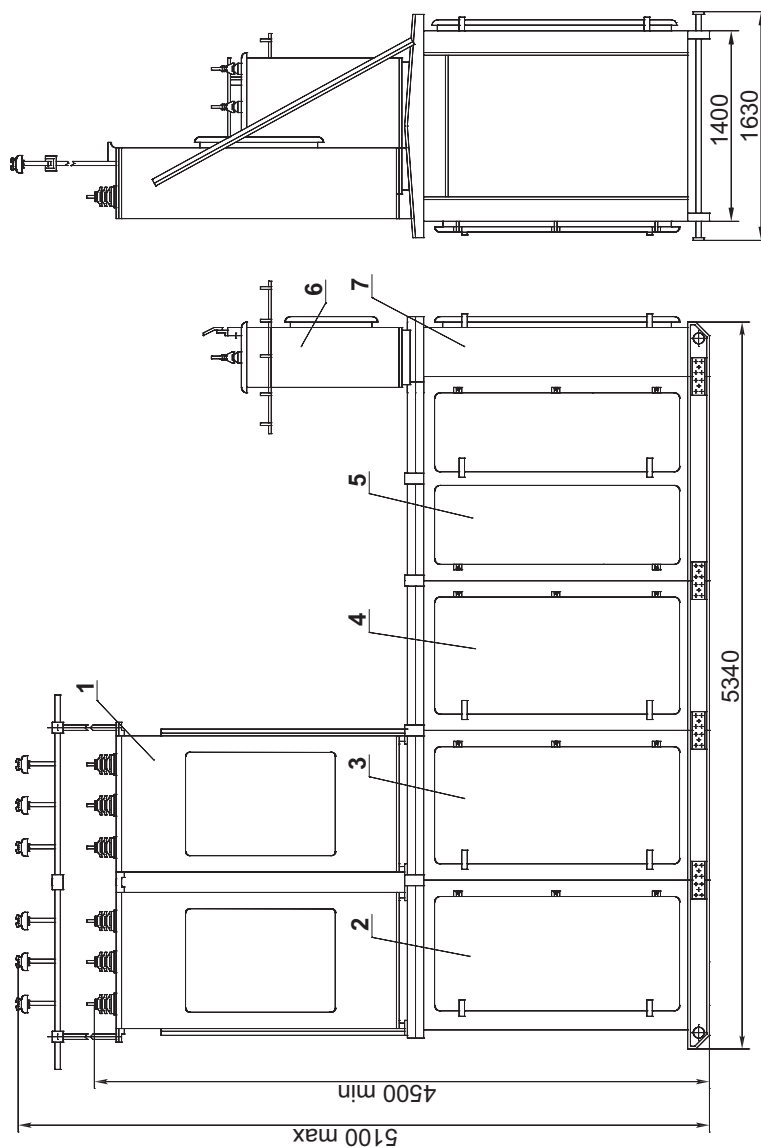
Примечание:

- 1** – шкафы воздушного ввода ВН (только для КТП с воздушным вводом);
- 2** – шкаф высоковольтного ввода № 1;
- 3** – шкаф высоковольтного ввода № 2;
- 4** – шкаф трансформаторного ввода;
- 5** – шкаф трансформатора и РУНН;
- 6** – шкаф воздушных выводов НН (только для КТП с воздушными выводами).

Разметка отверстий для ввода кабеля и крепления на фундаменте



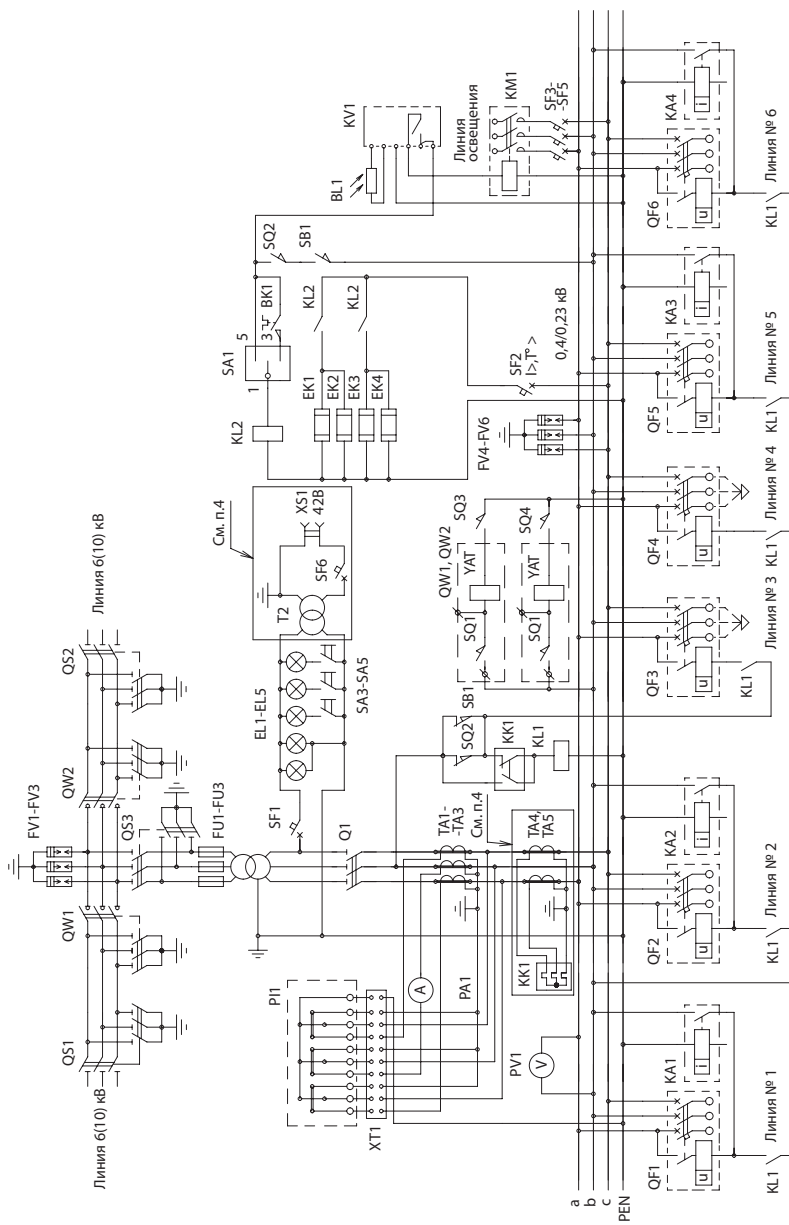
Габаритные размеры и масса КТПАС мощностью 400 кВ·А (аппараты высоковольтных вводов размещаются в отдельных шкафах)



Примечание:

- 1** – шкафы воздушного ввода ВН (только для КТП с воздушным вводом);
- 2** – шкаф высоковольтного ввода № 1;
- 3** – шкаф высоковольтного ввода № 2;
- 4** – шкаф трансформаторного ввода;
- 5** – шкаф трансформатора;
- 6** – шкаф воздушных выводов НН (только для КТП с воздушными выводами);
- 7** – шкаф РУНН.

Схема электрическая принципиальная КТПАС мощностью 63...400 кВ·А



Примечания:

1. В КТП с кабельными выводами отсутствуют КА1–КА4, FV4–FV6.
2. Линии № 3 и № 4 – только с кабельными выводами.
3. В КТП мощностью 63...250 кВ·А отсутствуют Т2, SF6, XS1, КК1, ТА4, ТА5.
4. QS1 и QS2 – только для КТП с воздушным вводом.